



# Woodford Y 34 „IOWA” kültéri fagybiztos csap

## Tulajdonságok:



**Állítható összekötő szem:** Segítségével könnyen beállítható a működtető kar emeléséhez szükséges erő.

**Dugattyúszár iránybiztosító rúd:** Mentesi a dugattyú szárát a használat közben keletkező oldalirányú terheléstől. Növeli a szár és a rögzítő szelece élettartamát.

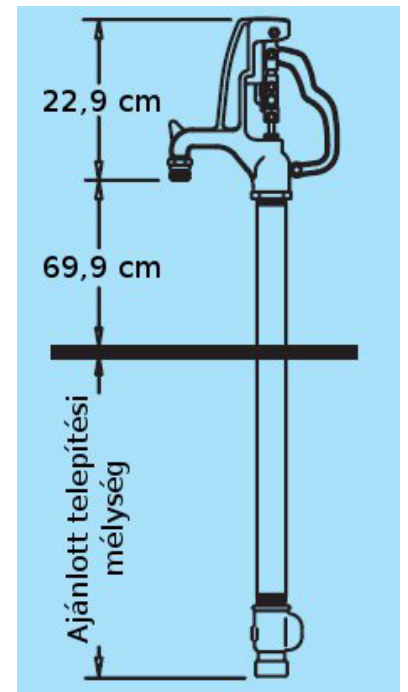
**Vízáram tárcsa és zár:** Az egyszerű tárcsa segítségével könnyen beállítható a rendszeresen használandó víznyomás erőssége, illetve a véletlen nyitás ellen lezárható a csap.

**Tartós tömítés:** A megfelelő kenést és a hosszú élettartamot grafit tömítésbiztosítja.

**Egy darabból készült, változtatható vízáramot biztosító bűvárdugattyú:** A nagyméretű, párnázott, hosszú élettartamú tömítés nagyon ellenálló a sérüléssel szemben. Olyan esetben is megfelelő zárást biztosít, ha idegen részecskék vannak a vízben. Biztosítja az automatikus víztelenítést – a bűvárdugattyú nyitja a leeresztő szelepet, megelőzve az elfagyást. Ugyanakkor a legcsekélyebb vízáram mellett is biztosan zár.

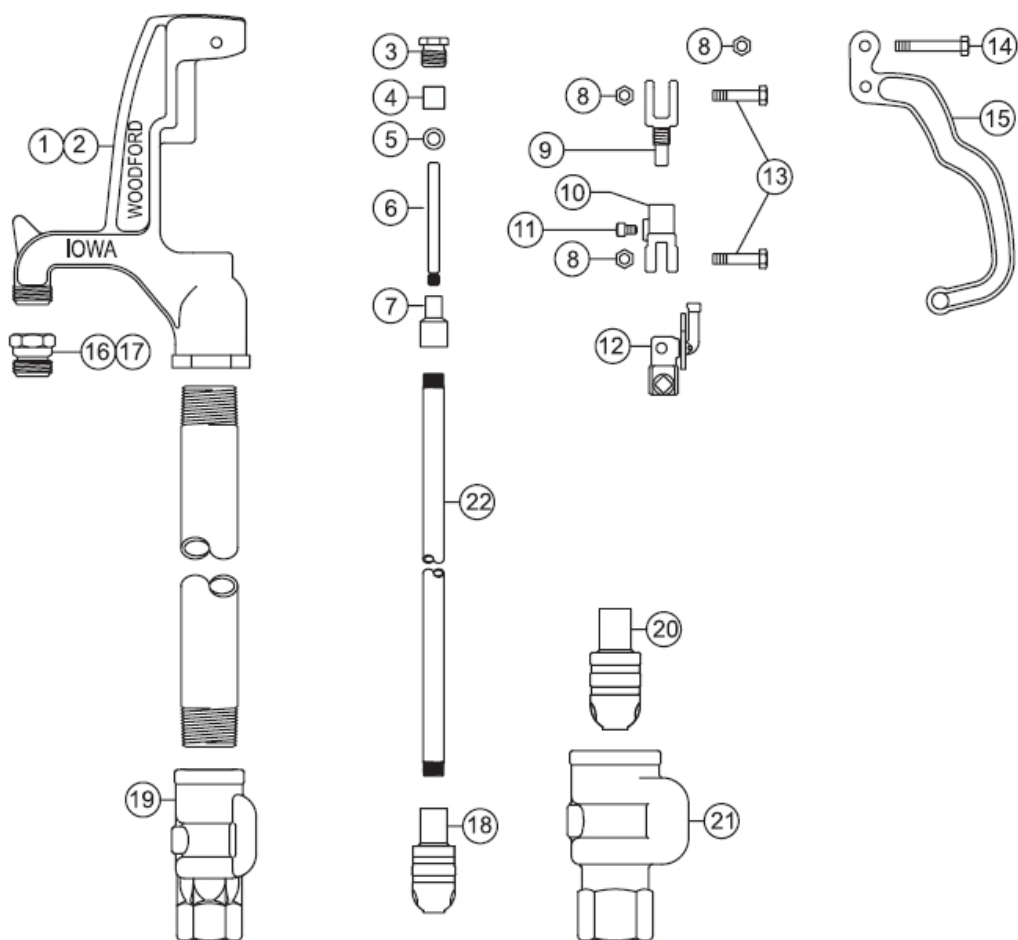
**Karbantartás és javítás:** A Woodford cég 1929 óta gyárja az „IOWA” csapokat. Ez idő alatt bár sokat fejlesztettek a berendezésen, mégis biztosították, hogy valamennyi alkatrész csereszabatos maradjon. Az összes javítás elvégezhető a csapot annak felső végénél megbontva anélkül, hogy azt ki kellene ásni a földből.

**Maximális rendszernyomás:** 8,6 bar





# Y34 IOWA alkatrészlista



Cikksz.	Gyári szám	Leírás
	15003	Y34 csapfej komplett (Cikkek:1, 3-16)
1	15004	Y34 csapfej 3/8" fittinggel
2	15002	Y1 csapfej 3/8" fittinggel
3	10100	Tömszelence
4	10101	Tömítés
5	10102	Tömítést tartó alátét
6	10104	Réz mozgó szár
7	10011	Szűkítő csatlakozó
8	10206	Hatlapfejű anya (3)
9	10009	Felső csatlakozó szem
10	15007	Alsó csatlakozó szem (11. cikkszámú rögzítővel)
11	10019	Rögzítő csavar (2)
12	15008	Kengyel és bütykös tengely
13	10020	Csatlakozó csavar (2)
14	10021	Erőkar rögzítőcsavar
15	10008	Erőkar
16	10004	3/8" Réz fitting (Standard)
17	10007	1" Réz fitting (Opcionális)
18	10105	Y34 Búvárdugattyú

Cikksz.	Gyári szám	Leírás
19	10018	Y34 Szelepház (bemenet: 3/4" NPT belső)
20	10106	Y1 Búvárdugattyú
21	10017	Y1 Szelepház (bemenet: 1" NPT belső)
22	<b>Y34 és Y1 BÚVÁRDUGATTYÚ SZÁR (Telepítési mélység és hossz)</b>	
	10023	30 cm (1') mély [90,17 cm (35 1/2") hosszú]
	10024	61 cm (2') mély [120,65 cm (47 1/2") hosszú]
	10025	91 cm (3') mély [151,13 cm (59 1/2") hosszú]
	10026	122 cm (4') mély [181,61 cm (71 1/2") hosszú]
	10027	152 cm (5') mély [212,09 cm (83 1/2") hosszú]
	10028	183 cm (6') mély [242,57 cm (95 1/2") hosszú]
	10029	213 cm (7') mély [273,05 cm (107 1/2") hosszú]
	10030	244 cm (8') mély [303,53 cm (119 1/2") hosszú]
	10089	274 cm (9') mély [334,01 cm (131 1/2") hosszú]
	10090	305 cm (10') mély [364,49 cm (143 1/2") hosszú]
	RK-Y34	Javító készlet (cikkek: 3-6, 18)
	RK-Y1	Javító készlet (cikkek: 3-6, 20)
	RK-YHL	Javító készlet (cikkek: 8-14)